



La Métropole

## CASTAGNE

ENVOYÉ PAR  
LA METROPOLE IMMOBILIER  
info@lametropole.be  
☎ 071/123950

CRÉÉ LE  
2025-03-04

### DÉTAILS

Surface totale : 508.40 m<sup>2</sup>  
Surface habitable : 508.40 m<sup>2</sup>  
Étages : 4  
Pièces : 28

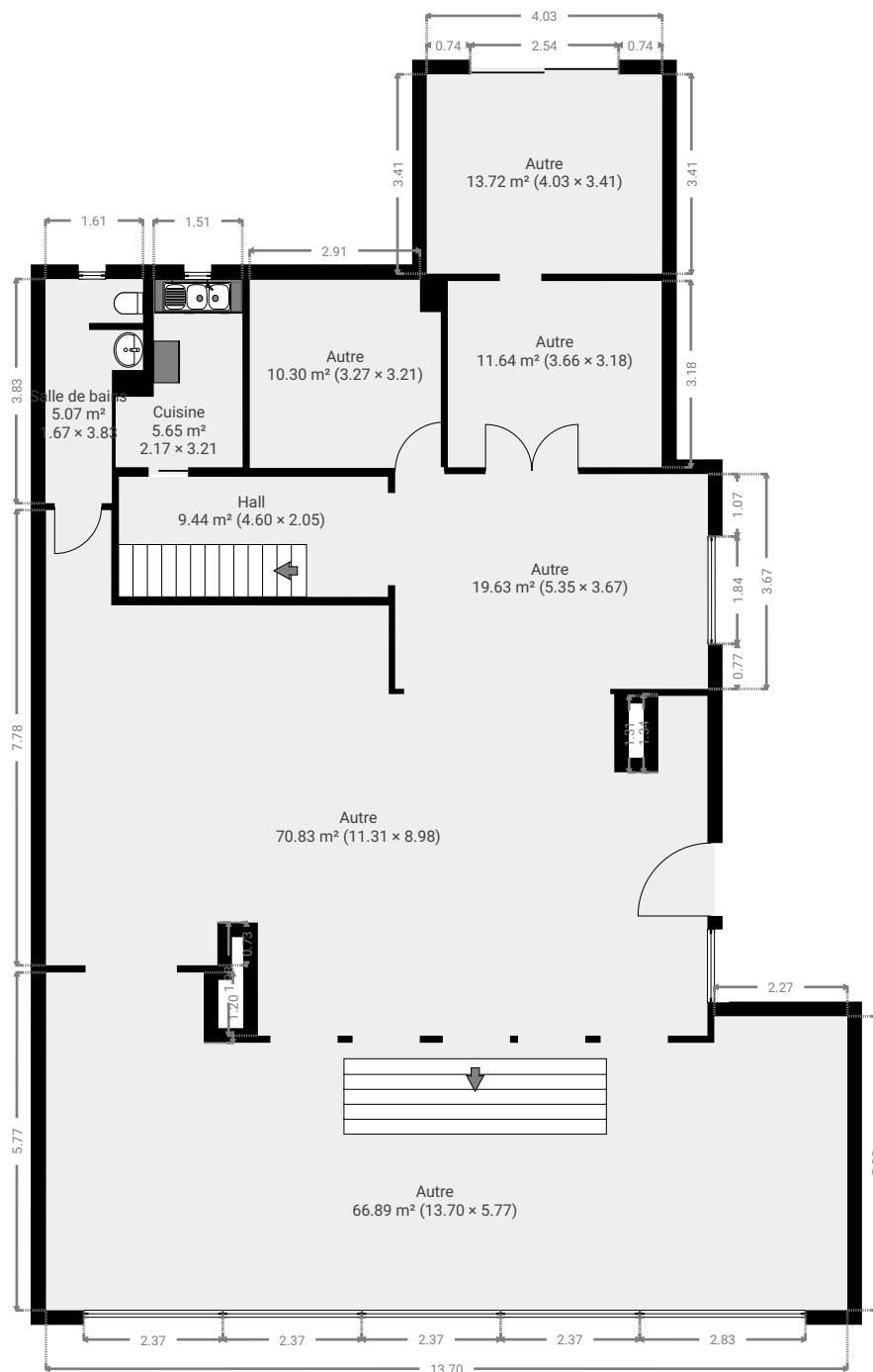
**La Métropole SA**  
Rue d'Anderlues, 46/1  
6540 Lobbès  
Belgique  
info@lametropole.be  
https://lametropole.be/  
☎ 071/123.950

CE PLAN EST FOURNI EN L'ETAT SANS  
GARANTIE D'AUCUNE SORTIE. LA METROPOLE  
IMMOBILIER N'ACCORDE AUCUNE GARANTIE, Y  
COMPRIS, SANS S'Y LIMITER, DES GARANTIES  
QUANT À LA QUALITE ET À LA PRÉCISION DES  
DIMENSIONS.

0 1 2 3 4m  
1:128

## ▼ Rez-de-chaussée

SURFACE TOTALE : 213.07 m<sup>2</sup> • SURFACE HABITABLE : 213.07 m<sup>2</sup> • PIÈCES : 9





La Métropole

## ▼ 1er étage

SURFACE TOTALE : 91.55 m<sup>2</sup> • SURFACE HABITABLE : 91.55 m<sup>2</sup> • PIÈCES : 6

## CASTAGNE

ENVOYÉ PAR  
LA METROPOLE IMMOBILIER  
info@lametropole.be  
☎ 071/123950

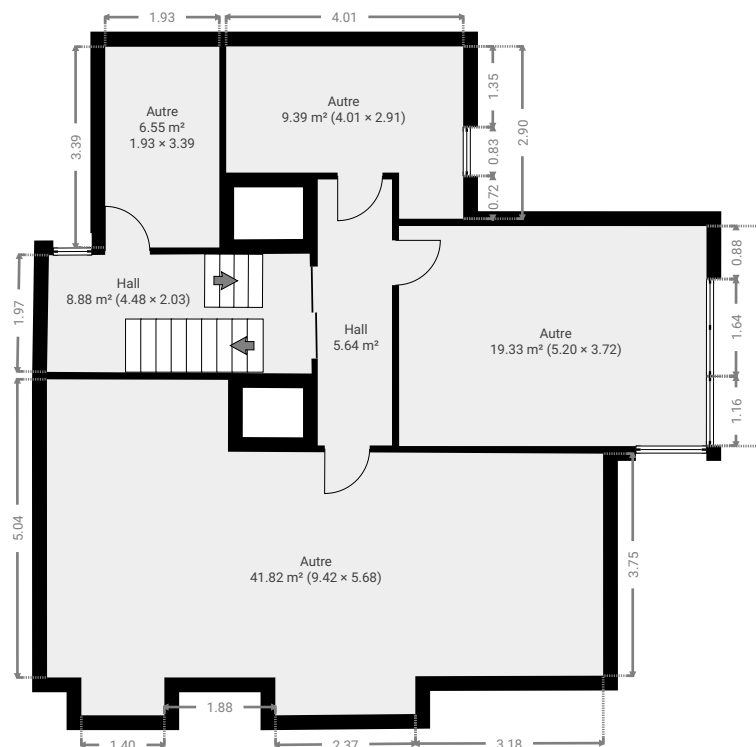
CRÉÉ LE  
2025-03-04

DÉTAILS  
Surface totale : 508.40 m<sup>2</sup>  
Surface habitable : 508.40 m<sup>2</sup>  
Étages : 4  
Pièces : 28

**La Métropole SA**  
Rue d'Anderlues, 46/1  
6540 Lobbès  
Belgique  
info@lametropole.be  
<https://lametropole.be/>  
☎ 071/123.950

CE PLAN EST FOURNI EN L'ETAT SANS  
GARANTIE D'AUCUNE SORTIE. LA METROPOLE  
IMMOBILIER N'ACCORDE AUCUNE GARANTIE, Y  
COMPRIS, SANS S'Y LIMITER, DES GARANTIES  
QUANT À LA QUALITE ET À LA PRÉCISION DES  
DIMENSIONS.

0 1 2 3 4m  
1:128





La Métropole

## ▼ 2e étage

SURFACE TOTALE : 50.33 m<sup>2</sup> • SURFACE HABITABLE : 50.33 m<sup>2</sup> • PIÈCES : 5

## CASTAGNE

ENVOYÉ PAR  
LA METROPOLE IMMOBILIER  
info@lametropole.be  
☎ 071/123950

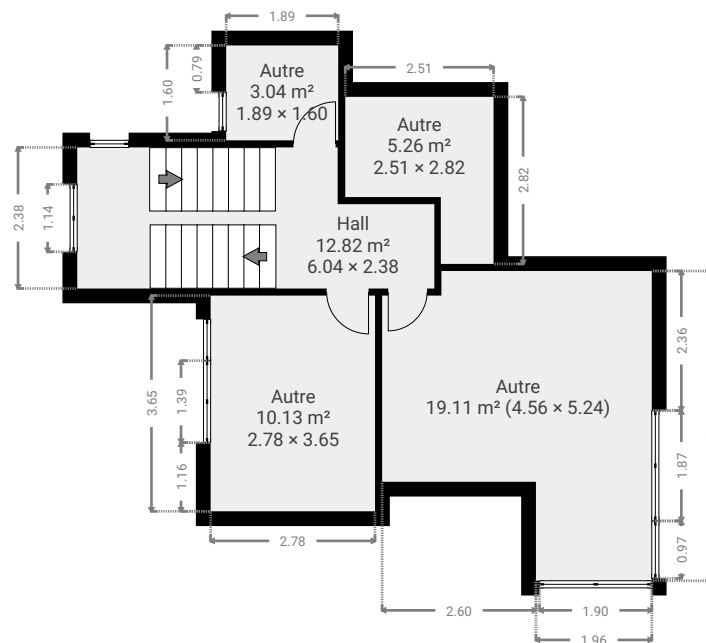
CRÉÉ LE  
2025-03-04

DÉTAILS  
Surface totale : 508.40 m<sup>2</sup>  
Surface habitable : 508.40 m<sup>2</sup>  
Étages : 4  
Pièces : 28

**La Métropole SA**  
Rue d'Anderlues, 46/1  
6540 Lobbès  
Belgique  
info@lametropole.be  
https://lametropole.be/  
☎ 071/123.950

CE PLAN EST FOURNI EN L'ETAT SANS  
GARANTIE D'AUCUNE SORTE. LA METROPOLE  
IMMOBILIER N'ACCORDE AUCUNE GARANTIE, Y  
COMPRIS, SANS S'Y LIMITER, DES GARANTIES  
QUANT À LA QUALITE ET À LA PRÉCISION DES  
DIMENSIONS.

0 1 2 3 4m  
1:128





La Métropole

## ▼ Sous-sol

SURFACE TOTALE : 153.44 m<sup>2</sup> • SURFACE HABITABLE : 153.44 m<sup>2</sup> • PIÈCES : 8

## CASTAGNE

ENVOYÉ PAR  
LA METROPOLE IMMOBILIER  
info@lametropole.be  
☎ 071/123950

CRÉÉ LE  
2025-03-04

DÉTAILS  
Surface totale : 508.40 m<sup>2</sup>  
Surface habitable : 508.40 m<sup>2</sup>  
Étages : 4  
Pièces : 28

**La Métropole SA**  
Rue d'Anderlues, 46/1  
6540 Lobbès  
Belgique  
info@lametropole.be  
https://lametropole.be/  
☎ 071/123.950

CE PLAN EST FOURNI EN L'ETAT SANS  
GARANTIE D'AUCUNE SORTIE. LA METROPOLE  
IMMOBILIER N'ACCORDE AUCUNE GARANTIE, Y  
COMPRIS, SANS S'Y LIMITER, DES GARANTIES  
QUANT À LA QUALITE ET À LA PRÉCISION DES  
DIMENSIONS.

0 1 2 3 4m  
1:128

